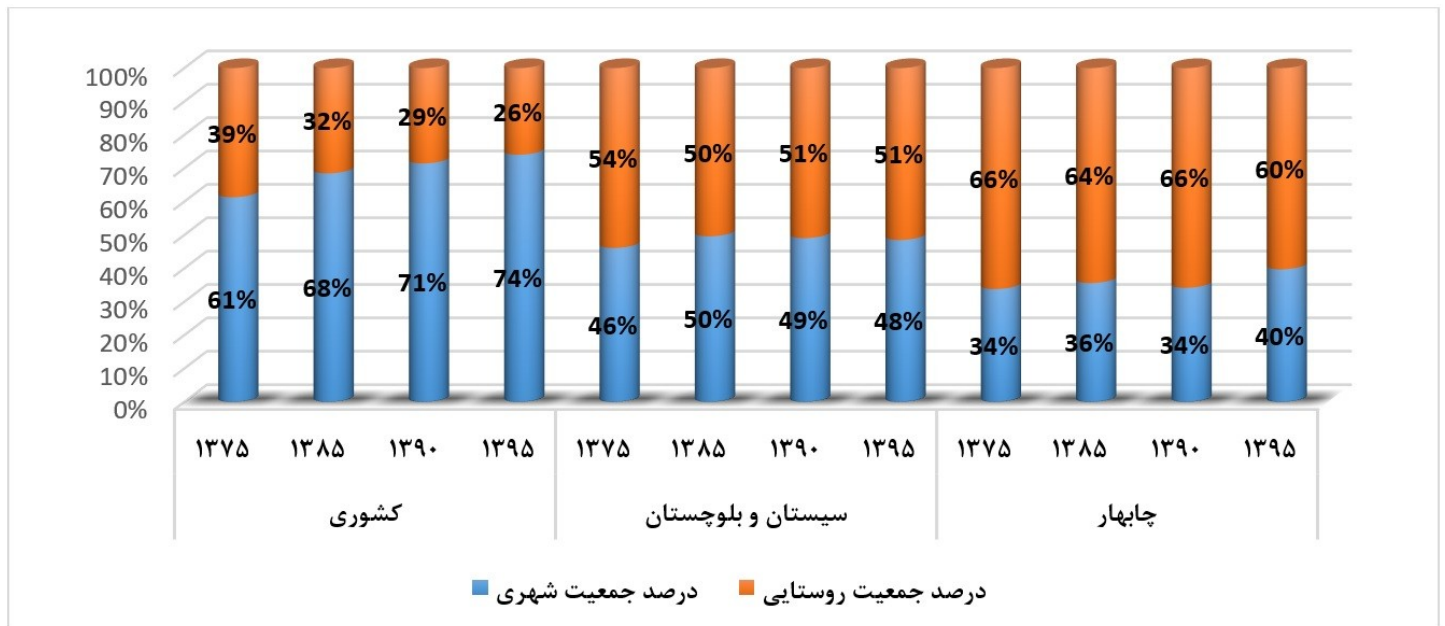


تحولات جمعیتی شهرستان چابهار و شهرستان‌های همجوار بعد از احداث منطقه آزاد

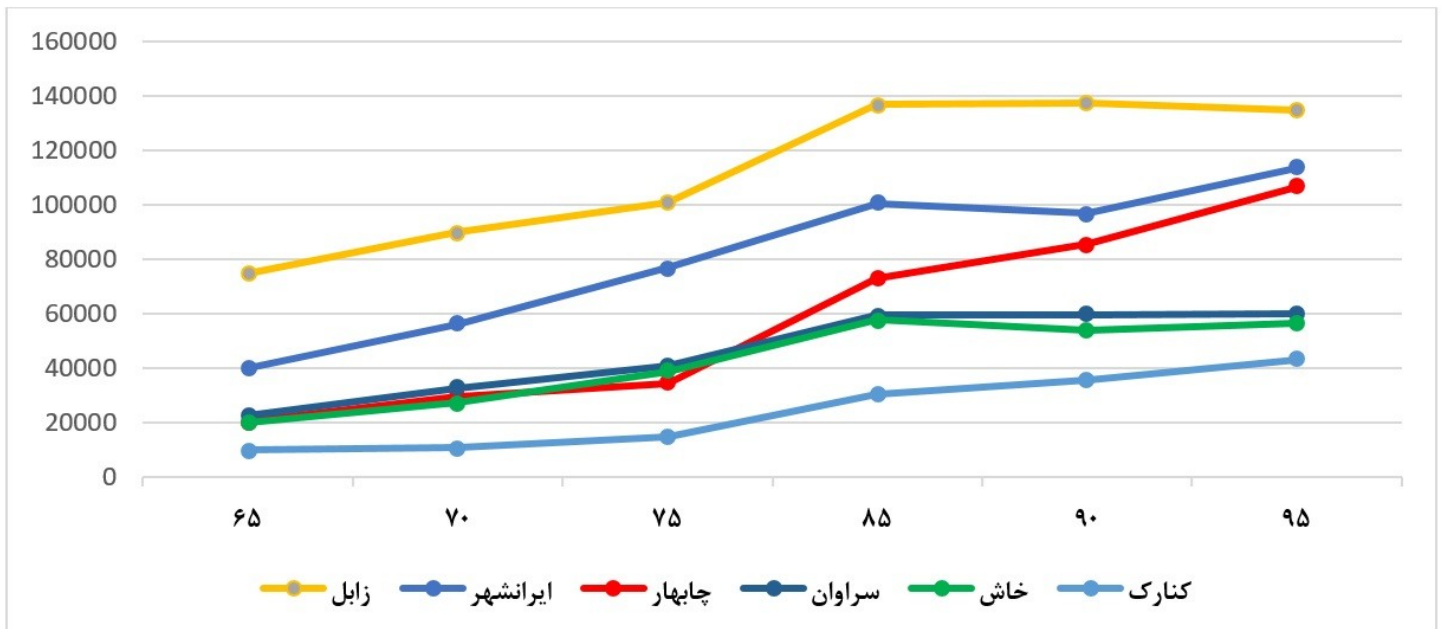
چابهار

انفجار جمعیت دو شهر چابهار و کنارک با رشد نزدیک 8 درصد در دهه 85-1375 وضعیت این دو شهر را از بقیه شهرهای استان متمایز کرده است. جمعیت شهر چابهار از 34 هزار نفر در سال 1375 به بیش از دو برابر (73 هزار نفر) در عرض 10 سال رسید. این میزان رشد در دهه بعد با نرخ 4 درصد (رتبه اول نرخ رشد در استان) جمعیت شهر چابهار را نزدیک 110 هزار نفر و جمعیت شهرستان بالغ بر 280 هزار نفر رسانده است. در همین بازه زمانی شهر کنارک از 15 هزار نفر در سال 1375 به 45 هزار در سال 1395 رسید. این میزان از افزایش جمعیت زمانی محسوس است که زیرساخت‌ها و امکانات شهری به همان نسبت نتوانند رشد کنند. در وضعیت کنونی سرانه‌های جامعه شهری و روستایی شهرستان‌های موردنظر، بسیار پایین‌تر از متوسط کشوری و حتی متوسط استانی است.



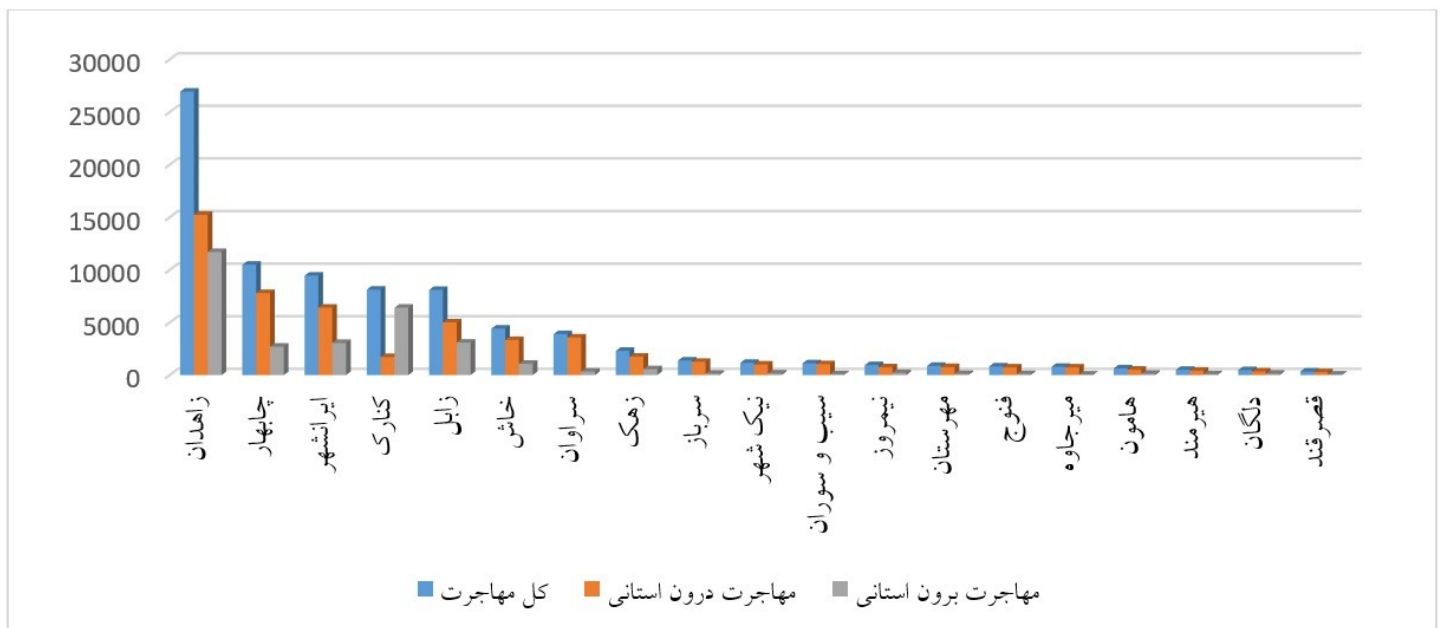
مقایسه نسبت جمعیت شهری به روستایی کل کشور، استان سیستان و بلوچستان و شهرستان چابهار

از زاویه‌ای دیگر، میزان درصد شهرنشینی نشان از وضعیت نامناسب امکانات و تسهیلات شهری برای زیست شهروندان دارد. در وضعیت کنونی میزان شهرنشینی کل کشور 74 درصد است؛ درحالی‌که میزان شهرنشینی استان 48 درصد و میزان شهرنشینی محدوده موردبررسی 30 درصد است. به عبارتی 70 درصد وضعیت نقاط سکونتی، روستایی بوده که کمترین امکانات بهداشتی- درمانی، آموزشی، رفاهی و... را دارا هستند. نکته دیگری که در تحولات جمعیتی می‌توان به آن اشاره کرد، مهاجرت‌پذیری شهرستان چابهار، به میزان 25 هزار نفر (19 هزار نقاط شهری- 6 هزار روستایی) در بازه زمانی 85-1375 بوده که بیشتر مهاجرت‌ها از داخل خود استان و شهرستان‌های دیگر استان‌ها بوده است. از منظری دیگر، در دهه اول بعد از توسعه منطقه آزاد چابهار، از نقاط نزدیک (بیشتر شهرهای کوچک) به سمت چابهار مهاجرت کردند. در دهه بعد 95-1385 میزان مهاجرت درون شهرستانی کاهش پیدا کرده و به سمت شهرهای دیگر استان و دیگر استان‌ها افزایش پیدا کرده است. بیشترین مهاجرت‌ها از استان‌های خراسان رضوی، خراسان جنوبی، تهران، گلستان، کرمان و فارس صورت گرفته است.



نمودار افزایش جمعیت شهرستان‌های پرجمعیت استان سیستان و بلوچستان از 1365-95

جامعه محلی چابهار و دیگر شهرستان‌های حوزه نفوذ، سرانه‌های پایینی در شاخص‌های دسترسی به امکانات شهری و خدمات زیستی دارند. سرانه‌های اشتغال، آموزشی، فرهنگی، بهداشتی- درمانی، رفاهی ورزشی، تفریحی، فضاهای سبز و... در سطح شهرستان، به‌خصوص خود شهر چابهار، بسیار پایین است. با این بررسی آماری نشان می‌دهد که سرانه‌های آموزشی و بهداشتی و درمان نسبت به دیگر سرانه‌ها وضعیت نامناسب‌تری داشته و در اولویت برنامه‌ریزی اقدامات مداخله‌ای قرار دارد.



میزان مهاجران وارد شده درون و برون‌استانی به شهرستان‌های استان سیستان و بلوچستان 90-95